

**Інвестиційний паспорт  
земельної ділянки № 1**


<b>Місце розташування земельної ділянки</b>	Одеська обл., Роздільнянський р-н, Старостинська с/р, с.Велізарове
<b>Загальна площа земельної ділянки, га</b>	5,0 га
<b>Форма власності</b>	державна
<b>Наявність інфраструктури</b>	водопостачання, електропостачання
<b>Наявність транспортної інфраструктури</b>	автомобільна дорога
<b>Наявність споруд</b>	відсутні
<b>Найближчі населені пункти</b>	с.Велізарове – 0,5 км с.Старостине – 1,0 км
<b>Трудові ресурси</b>	76 чол.
<b>Пропоноване (бажане) цільове призначення використання земельної ділянки</b>	виробничо-промисловий комплекс
<b>Примітки</b>	

**ВИКОПИВАННЯ З ПЛАНУ ЗЕМЕЛЬ  
СТАРОСТИНСЬКОЇ СІЛЬСЬКОЇ РАДИ РОЗДІЛЬНЯНСЬКОГО РАЙОНУ  
ОДЕСЬКОЇ ОБЛАСТІ**



**ПОГОДЖЕНО:**  
Старостинський сільський  
голова:

А.П.Устіч

**УМОВНІ ПОЗНАЧЕННЯ:**  
 - земельна ділянка, орієнтованою площею 5,0 га, яка придатна для реалізації інвестиційних проектів на території Старостинської сільської ради Роздільнянського району Одеської області.

**Інвестиційний паспорт  
земельної ділянки № 2**

<b>Місце розташування земельної ділянки</b>	Одеська обл., Роздільнянський р-н, Єреміївська с/р, за межами с.Єреміївка
<b>Загальна площа земельної ділянки, га</b>	5,3 га
<b>Форма власності</b>	колективна власність, власник - колишнє ксп «Єреміївське»
<b>Наявність інфраструктури та відстань до її об'єктів</b>	водопостачання – 50,0 м, газопостачання – 50,0 м, електропостачання – поряд теплопостачання – відсутнє каналізація - відсутня
<b>Наявність транспортної інфраструктури</b>	автомобільна дорога Роздільна-Одеса-Київ
<b>Наявність споруд</b>	відсутні
<b>Найближчі населені пункти та відстань до них</b>	с.Єреміївка – поряд с.Шеметове – 2,0 км с.Бурдівка – 5,0 км
<b>Трудові ресурси</b>	населення в працездатному віці – 200 чол. мають вищу освіту – 18 чол., мають технічну освіту – 25 чол.
<b>Пропоноване (бажане) цільове призначення використання земельної ділянки</b>	обслуговування населення комерційна діяльність промислове виробництво (без шкоди для населення та навколишнього середовища)
<b>Примітки</b>	



# ВИКОПІРОВКА

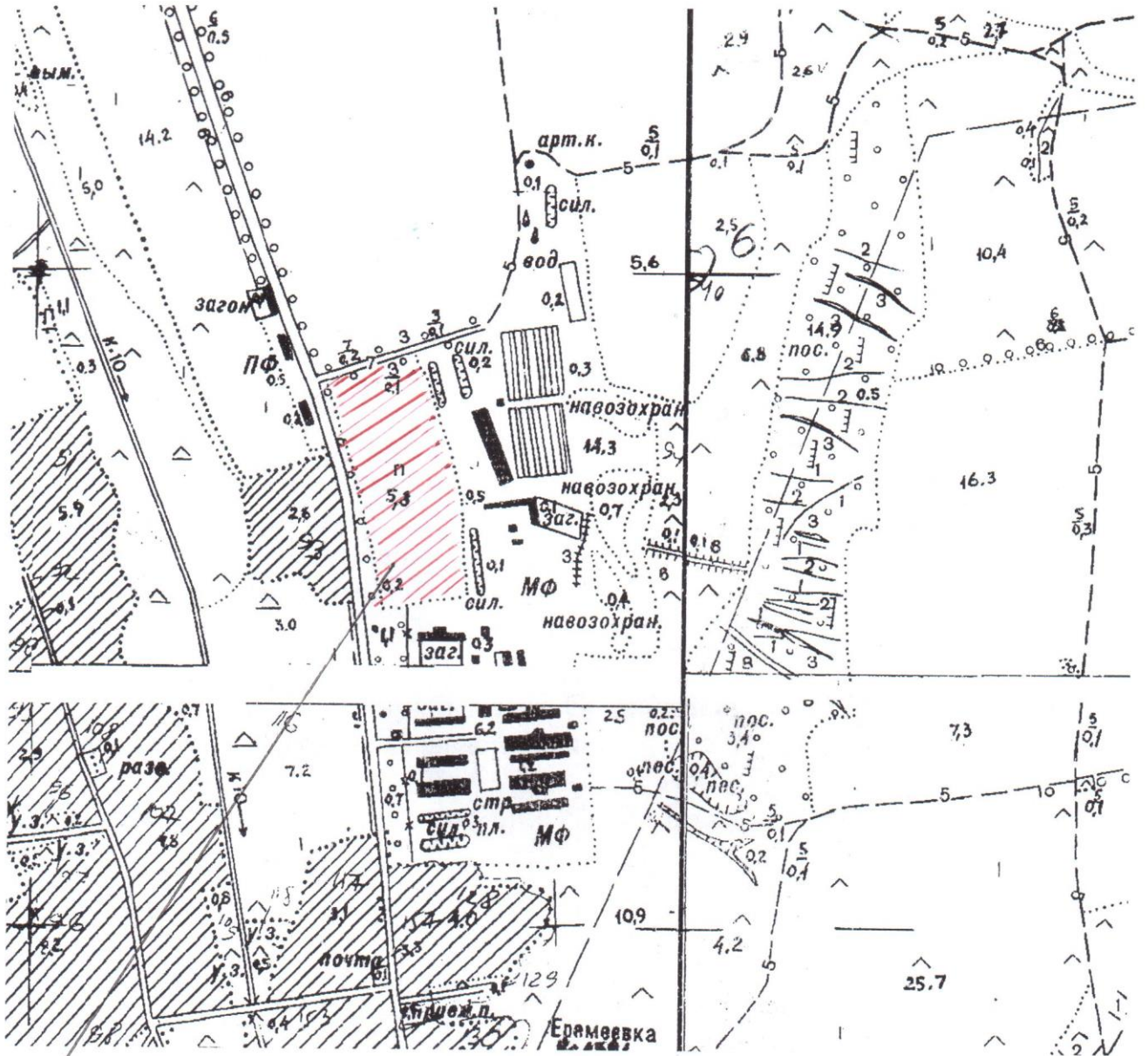
з плану земель Єреміївської с/р Роздільнянського р-ну Одеської обл.

ПОГОДЖЕНО:

Голова Єреміївської сільської ради



Є.В.Ільяшук



МАСШТАБ 1:10 000

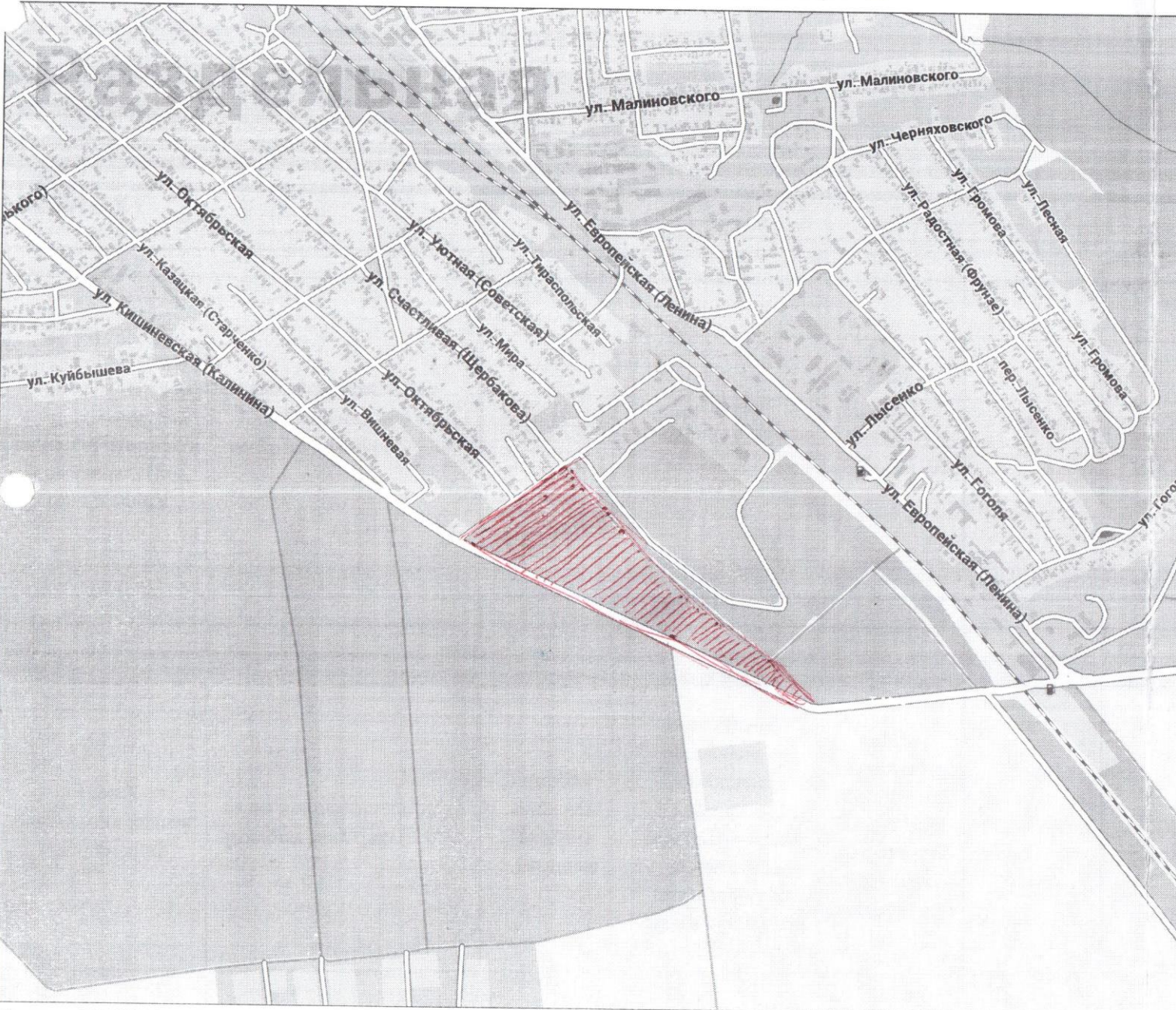
УМОВНІ ПОЗНАЧЕННЯ:

∟ - земельна ділянка пл. 5,3 га ріллі із земель сільської ради за межами населених пунктів, вільна від забудови, придатна для реалізації інвестиційних проектів

**Інвестиційний паспорт  
земельної ділянки № 3**

<b>Місце розташування земельної ділянки</b>	Одеська обл., м.Роздільна, в межах червоних ліній вулиць Кишинівська, Щаслива та пров.Польового
<b>Загальна площа земельної ділянки, га</b>	10,39 га
<b>Форма власності, власник</b>	комунальна, Роздільнянська міська рада
<b>Наявність інфраструктури</b> (водопостачання, газопостачання, електропостачання, тепlopостачання, каналізація)	-
<b>Наявність транспортної інфраструктури та відстань до її об'єктів</b>	залізниця – 150 м автомобільна дорога – 40 м
<b>Наявність споруд</b>	відсутні
<b>Найближчі населені пункти та відстань до них</b>	м.Роздільна (земельна ділянка в межах міста)
<b>Трудові ресурси</b>	всього населення м.Роздільна – 17,9 тис.осіб
<b>Пропоноване (бажане) цільове призначення використання земельної ділянки</b>	будівництво і обслуговування багатоквартирних житлових будинків з об'єктами торгово-розважальної та ринкової інфраструктури
<b>Примітки</b>	





visicom\_map\_printZ15\_20171116\_1545.pdf

Обновление данных - ноябрь 2017

Данные карт © 2017 ЧАО «Визиком»

ЧАО «Визиком» 01001, Украина, Киев, ул. Большая Житомирская, 25/2.  
 +380 44 201-00-26, web-maps@visi.com.ua,  
<http://maps.visicom.ua>

СХЕМА ПРЕДНАЗНАЧЕНА ДЛЯ ОРИЕНТИРОВАНИЯ НА МЕСТНОСТИ И НЕ МОЖЕТ  
 БЫТЬ ИСПОЛЬЗОВАНА В КОММЕРЧЕСКИХ ЦЕЛЯХ, ИЛИ ЦЕЛЯХ ОТ КОТОРЫХ  
 ЗАВИСИТ БЕЗОПАСНОСТЬ ЛЮДЕЙ.



**Інвестиційний паспорт  
земельної ділянки № 4**

<b>Місце розташування земельної ділянки</b>	Одеська обл., Роздільнянський р-н, Новоукраїнська с/р, за межами с.Новоукраїнка
<b>Загальна площа земельної ділянки, га</b>	2,0 га
<b>Форма власності, власник</b>	колективна власність, колишнє ксп «ім.Шевченка»
<b>Наявність інфраструктури</b> (водопостачання, газопостачання, електропостачання, теплопостачання, каналізація) <b>та відстань до її об'єктів</b>	електропостачання – 50 м
<b>Наявність транспортної інфраструктури</b> ( залізниця, автомобільна дорога) <b>та відстань до її об'єктів</b>	автомобільна дорога – 50 м
<b>Наявність споруд</b> ( детальний опис)	відсутні
<b>Найближчі населені пункти</b>	с. Новоукраїнка с. Шеметове
<b>Трудові ресурси</b>	населення – 328 чол. мають вищу освіту – 105 чол., мають технічну освіту – 40 чол.
<b>Пропоноване (бажане) цільове призначення використання земельної ділянки</b>	переробка сільгосппродукції АЗС
<b>Примітки</b>	



# ВИКОПИЮВАННЯ З ПЛАНУ ЗЕМЕЛЬ НОВОУКРАЇНСЬКОЇ СІЛЬСЬКОЇ РАДИ РОЗДІЛЬНЯНСЬКОГО РАЙОНУ ОДЕСЬКОЇ ОБЛАСТІ



**ПОГОДЖЕНО:**  
 Начальник відділу держгеокадастру  
 в Роздільнянському р-н Одеської обл.  
 В.В. Шабро

Новоукраїнської сільської голова  
 В.М. Драган



Умовні позначення :  
 земельна ділянка, яка надається

*придатна для реалізації  
 інвестиційний проєкт в  
 площю 2,00га  
 і земель запасу сільської  
 ради  
 за адресами с. Новоукраїнка*



**Інвестиційний паспорт  
земельної ділянки № 5**

<b>Місце розташування земельної ділянки</b>	Одеська обл., Роздільнянський р-н, Кошарська с/р, за межами с. Кошари
<b>Загальна площа земельної ділянки, га</b>	6,0 га
<b>Форма власності, власник</b>	колективна власність, ксп «Світанок»
<b>Наявність інфраструктури та відстань до її об'єктів</b>	електропостачання (електричні стовпи – по території земельної ділянки газопостачання – 700 м
<b>Наявність транспортної інфраструктури та відстань до її об'єктів</b>	автомобільна дорога – 700 м
<b>Наявність споруд</b>	споруди колишньої свиноферми, частина з них – в аварійному стані, частина - зруйновані
<b>Найближчі населені пункти та відстань до них</b>	с. Кошари – 1 км
<b>Трудові ресурси</b>	працездатне населення Кошарської с/ради - 570 осіб
<b>Пропоноване (бажане) цільове призначення використання земельної ділянки</b>	сільськогосподарське виробництво
<b>Примітки</b>	



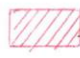
ВИКОПІЮВАННЯ З ПЛАНУ ЗЕМЕЛЬ

КОШАРСЬКОЇ СІЛЬСЬКОЇ РАДИ



ПОГОДЖЕНО:  
Голова Кошарської сільської ради  
Ф. Ф. Сазанський



Умовні позначення:  
 Земельна ділянка загальною  
площею 6,00га свиня ферма (СФ).



**Інвестиційний паспорт  
земельної ділянки № 6**

<b>Місце розташування земельної ділянки</b>	Одеська обл., Роздільнянський р-н, Кошарська с/р, за межами с. Кошари
<b>Загальна площа земельної ділянки, га</b>	8,0 га
<b>Форма власності, власник</b>	колективна власність, ксп «Світанок»
<b>Наявність інфраструктури та відстань до її об'єктів</b>	електропостачання (електричні стовпи – по території земельної ділянки) газопостачання – 500 м
<b>Наявність транспортної інфраструктури та відстань до її об'єктів</b>	автомобільна дорога – 1000 м
<b>Наявність споруд</b>	споруди колишньої молочної ферми, частина з них – в аварійному стані, частина - зруйновані
<b>Найближчі населені пункти та відстань до них</b>	с. Кошари – 0,5 км
<b>Трудові ресурси</b>	працездатне населення Кошарської с/ради - 570 осіб
<b>Пропоноване (бажане) цільове призначення використання земельної ділянки</b>	сільськогосподарське виробництво
<b>Примітки</b>	

ВИКОПІЮВАННЯ З ПЛАНУ ЗЕМЕЛЬ

КОШАРСЬКОЇ СІЛЬСЬКОЇ РАДИ



ПОГОДЖЕНО:

Голова Кошарської сільської ради  
Ф.Ф. Сазанський

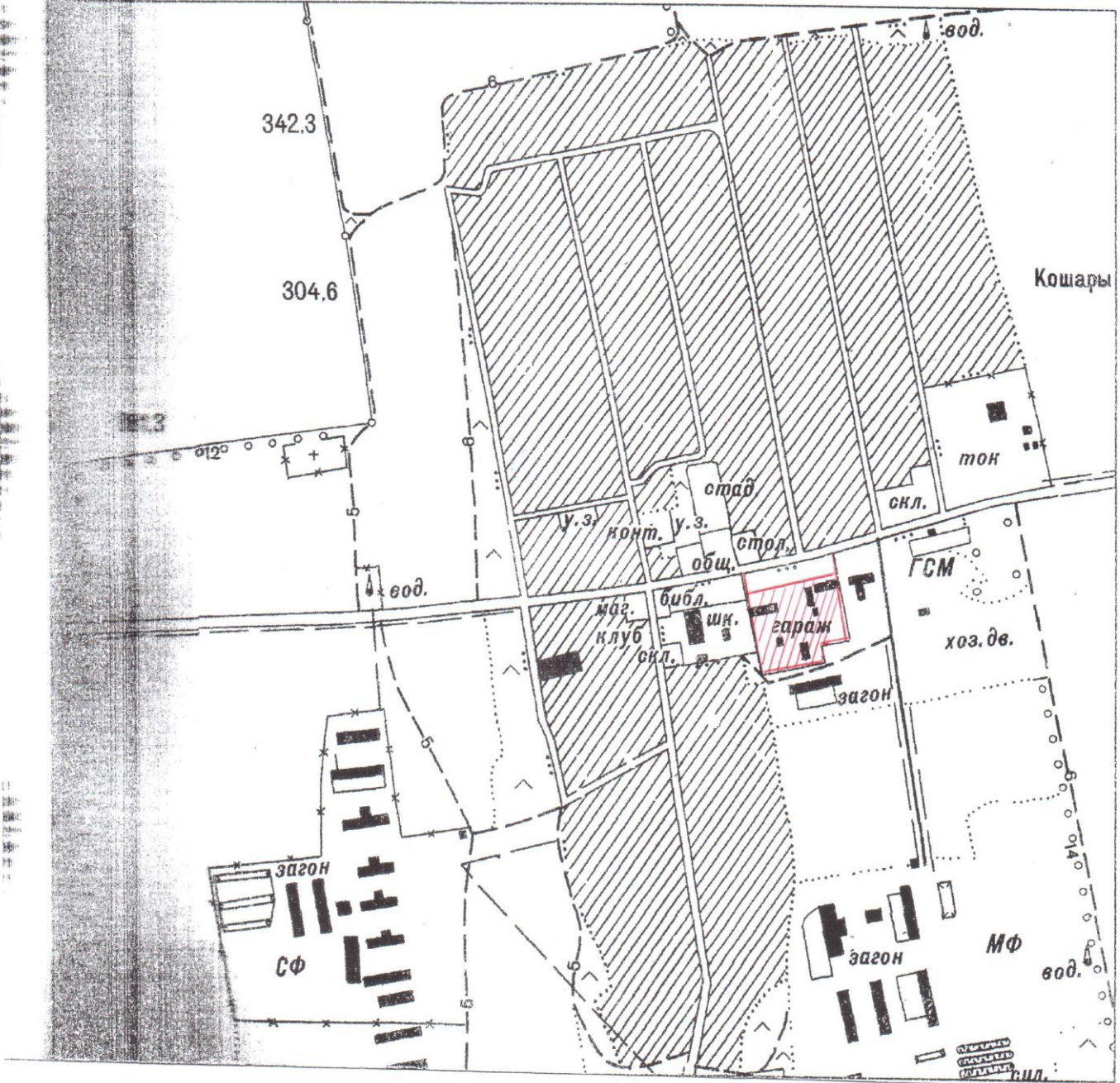
Діювнї позначення  
земельна ділянка  
загальною площею 8,00  
мологна ферма (МФ)




**Інвестиційний паспорт  
земельної ділянки № 7**

<b>Місце розташування земельної ділянки</b>	Одеська обл., Роздільнянський р-н, Кошарська с/р, за межами с. Кошари
<b>Загальна площа земельної ділянки, га</b>	0,3 га
<b>Форма власності, власник</b>	колективна власність, ксп «Світанок»
<b>Наявність інфраструктури та відстань до її об'єктів</b>	електропостачання (електричні стовпи – по території земельної ділянки газопостачання – 100 м
<b>Наявність транспортної інфраструктури та відстань до її об'єктів</b>	автомобільна дорога – 20 м
<b>Наявність споруд</b>	споруди колишнього гаражу – в аварійному стані
<b>Найближчі населені пункти та відстань до них</b>	с. Кошари – 20 м
<b>Трудові ресурси</b>	працездатне населення Кошарської с/ради - 570 осіб
<b>Пропоноване (бажане) цільове призначення використання земельної ділянки</b>	сільськогосподарське виробництво
<b>Примітки</b>	

Викопіювання з планового матеріалу  
 Кошарської сільської ради  
 Роздільнянського району, Одеської області



Погодшено  
 Голова сільської ради  
 Р.Ф. *Роздільнянський*

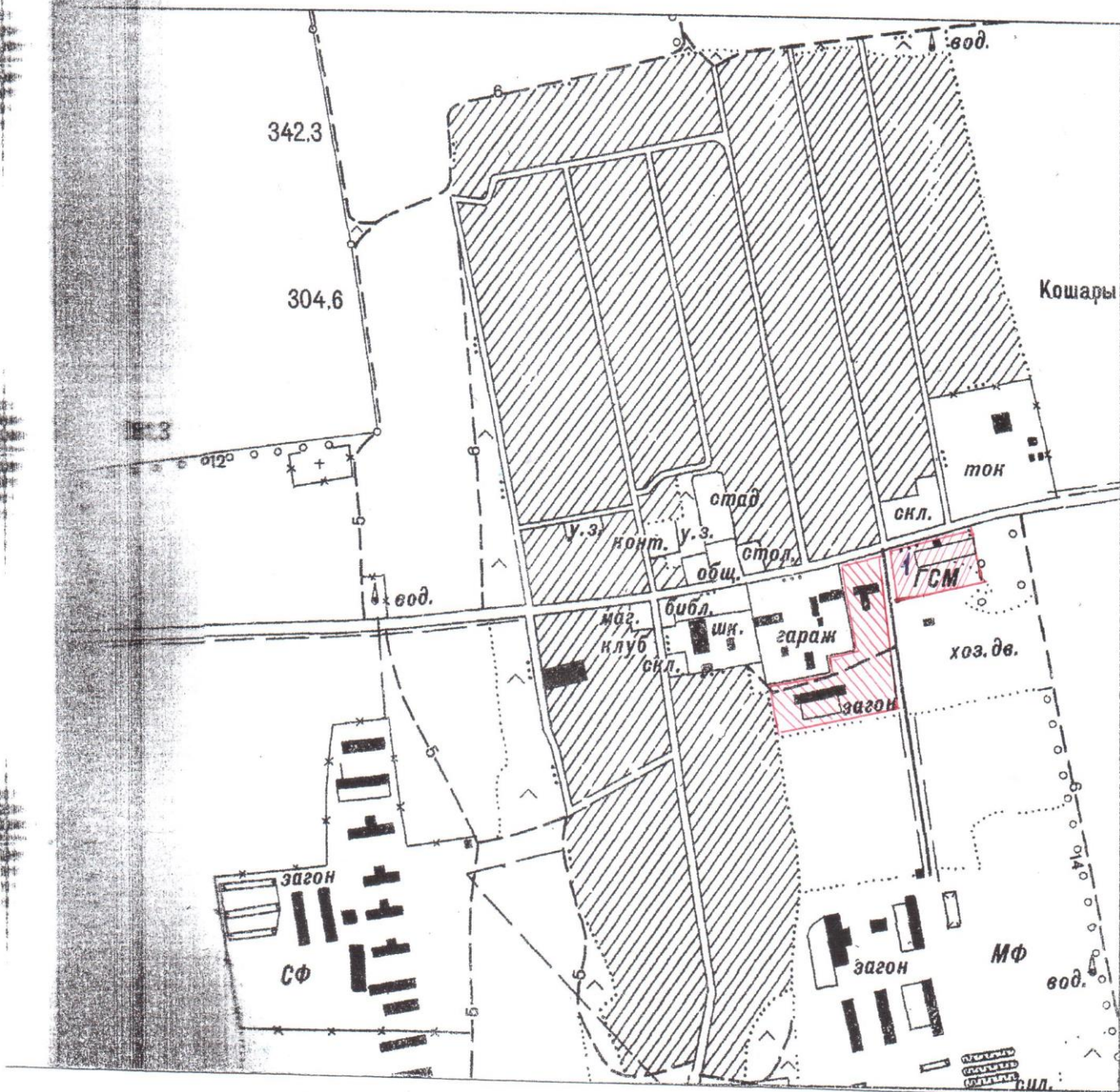
 Умовки позначають  
 земельна ділянка -  
 колишній гараж загальною  
 площею 0.3га



**Інвестиційний паспорт  
земельної ділянки № 8**

<b>Місце розташування земельної ділянки</b>	Одеська обл., Роздільнянський р-н, Кошарська с/р, за межами с. Кошари
<b>Загальна площа земельної ділянки, га</b>	1,2 га
<b>Форма власності, власник</b>	колективна власність, ксп «Світанок»
<b>Наявність інфраструктури та відстань до її об'єктів</b>	електропостачання (електричні стовпи – по території земельної ділянки)
<b>Наявність транспортної інфраструктури та відстань до її об'єктів</b>	автомобільна дорога – 20 м
<b>Наявність споруд</b>	споруди колишнього загону для тварин – в аварійному стані
<b>Найближчі населені пункти та відстань до них</b>	с. Кошари – 20 м
<b>Трудові ресурси</b>	працездатне населення Кошарської с/ради - 570 осіб
<b>Пропоноване (бажане) цільове призначення використання земельної ділянки</b>	сільськогосподарське виробництво
<b>Примітки</b>	

Викопіювання з планового матеріалу  
 Кошарської сільської ради  
 Роздільнянського району, Одеської області



Поча  
 Голова Кошарської с/ради  
 Ф.Ф. Саганівський



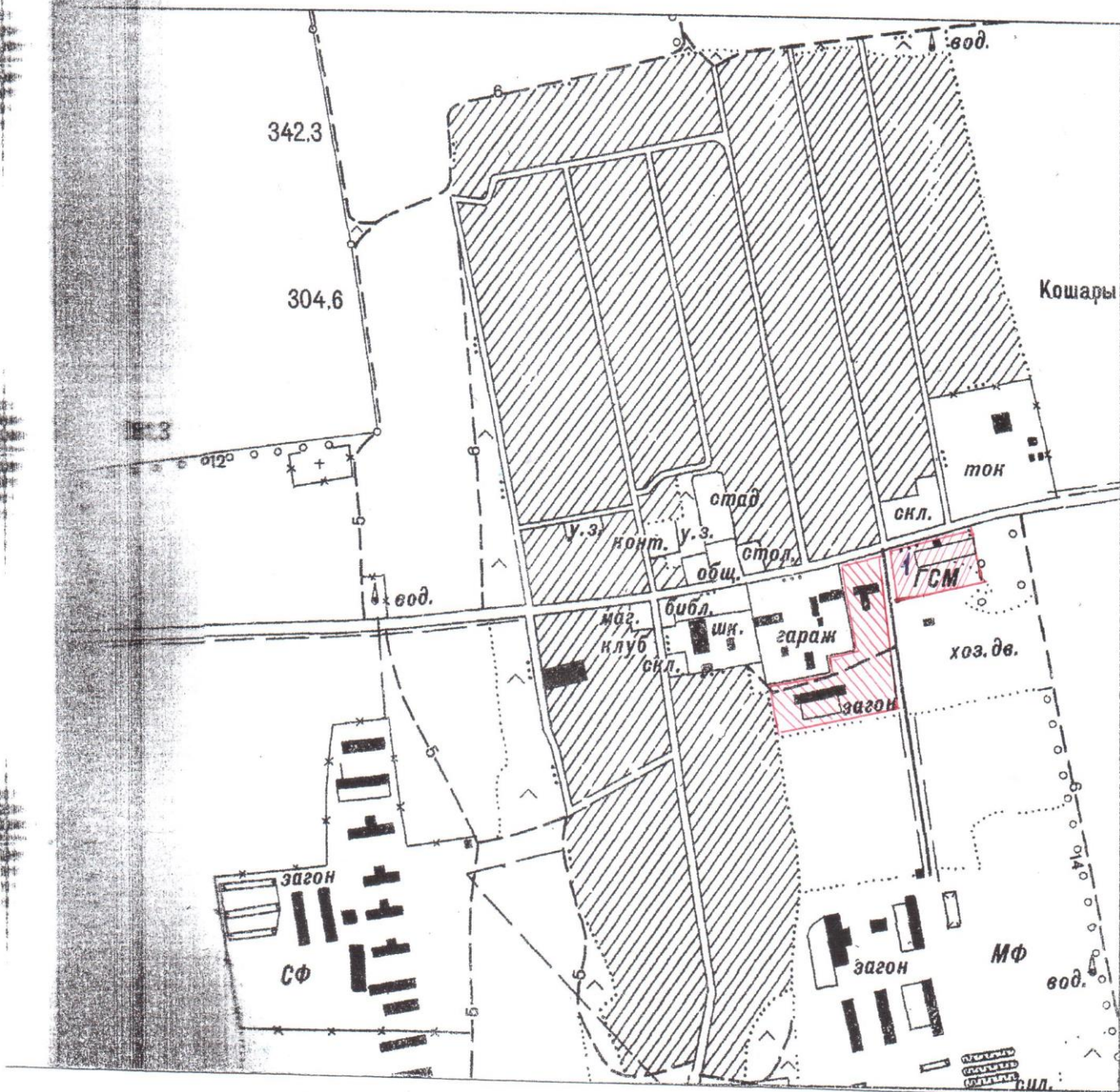
- Умовні позначення:
- 1 Земельна ділянка (ГСМ) загальною площею 1,2 га
  - 2 Земельна ділянка - загон загальною площею 1,2 га.



**Інвестиційний паспорт  
земельної ділянки № 9**

<b>Місце розташування земельної ділянки</b>	Одеська обл., Роздільнянський р-н, Кошарська с/р, за межами с. Кошари
<b>Загальна площа земельної ділянки, га</b>	1,2 га
<b>Форма власності, власник</b>	колективна власність, ксп «Світанок»
<b>Наявність інфраструктури та відстань до її об'єктів</b>	електропостачання (електричні стовпи – по території земельної ділянки)
<b>Наявність транспортної інфраструктури та відстань до її об'єктів</b>	автомобільна дорога – 20 м
<b>Наявність споруд</b>	споруди колишнього складу ПММ – в аварійному стані
<b>Найближчі населені пункти та відстань до них</b>	с. Кошари – 20 м
<b>Трудові ресурси</b>	працездатне населення Кошарської с/ради - 570 осіб
<b>Пропоноване (бажане) цільове призначення використання земельної ділянки</b>	сільськогосподарське виробництво
<b>Примітки</b>	

Викопіювання з планового матеріалу  
 Кошарської сільської ради  
 Роздільнянського району, Одеської області



Поча  
 Голова Кошарської с/ради  
 Ф.Ф. Саганівський



- Умовні позначення:
- 1 Земельна ділянка (ГСМ) загальною площею 1,2 га
  - 2 Земельна ділянка - загон загальною площею 1,2 га.



**Інвестиційний паспорт  
земельної ділянки № 10**

<b>Місце розташування земельної ділянки</b>	Одеська обл., Роздільнянський р-н, Кошарська с/р, за межами с. Лозове
<b>Загальна площа земельної ділянки, га</b>	73,37 га
<b>Форма власності, власник</b>	комунальна власність, Кошарська с/р
<b>Наявність інфраструктури та відстань до її об'єктів</b>	електропостачання (електричні стовпи – по території земельної ділянки)
<b>Наявність транспортної інфраструктури та відстань до її об'єктів</b>	автомобільна дорога – 20 м
<b>Наявність споруд</b>	відсутні
<b>Найближчі населені пункти та відстань до них</b>	с. Лозове – 0,5 км
<b>Трудові ресурси</b>	працездатне населення Кошарської с/ради - 570 осіб
<b>Пропоноване (бажане) цільове призначення використання земельної ділянки</b>	сільськогосподарське виробництво
<b>Примітки</b>	



# ВИКОПІЮВАННЯ З ПЛАНУ ЗЕМЕЛЬ

КОШАРСЬКОЇ СІЛЬСЬКОЇ РАДИ  
РОЗДІЛЬНЯНСЬКОГО РАЙОНУ ОДЕСЬКОЇ ОБЛАСТІ



ПОГОДЖЕНО

Голова Кошарської сільської ради

Ф.Ф. Сазанський



УМОВНІ ПОЗНАЧЕННЯ:

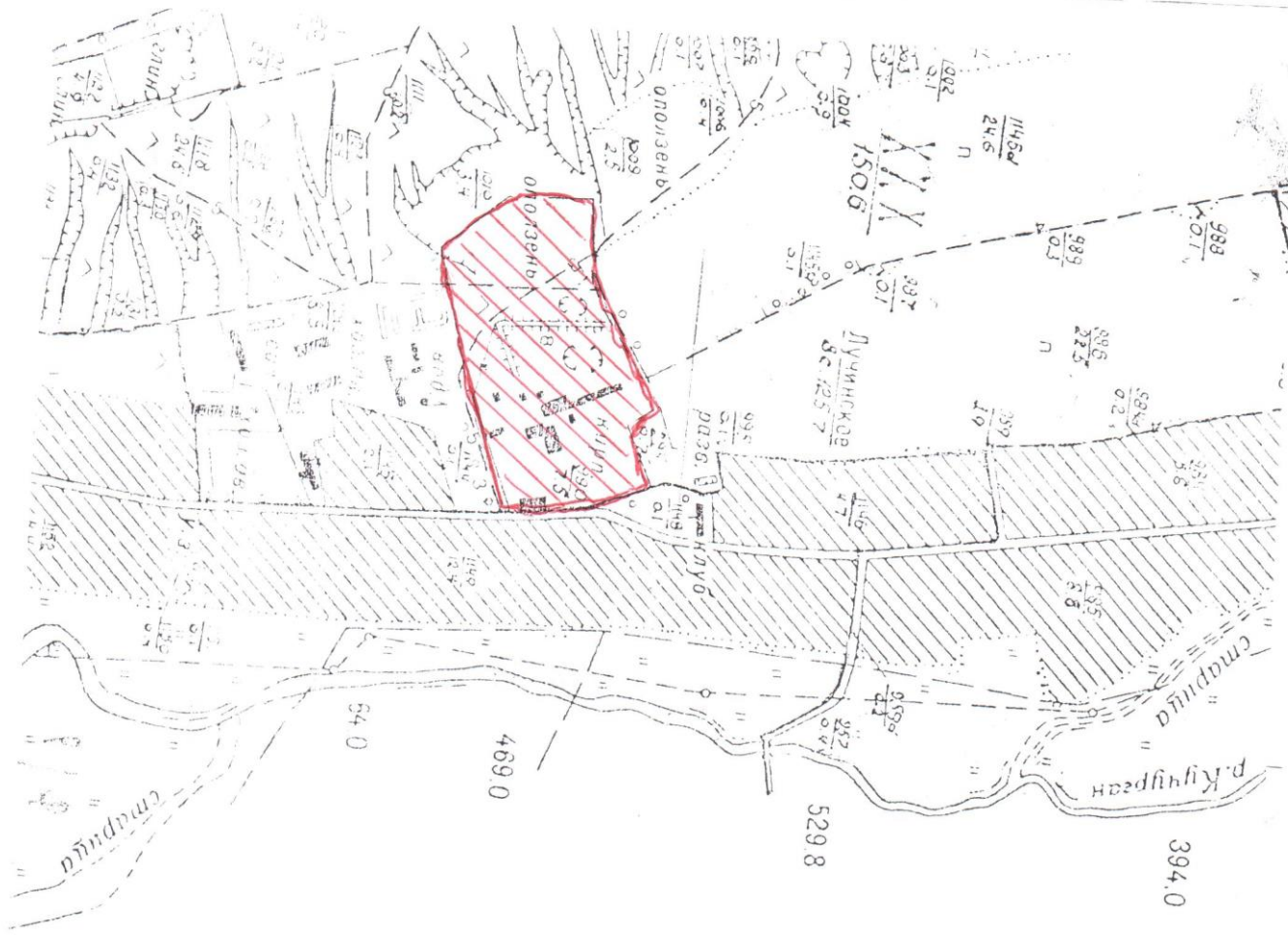
Земельна ділянка загальною площею ~~73.37~~ га, з низ ~~73.37~~ га пасовища, розташована біля села Лозове Кошарської сільської ради.




**Інвестиційний паспорт  
земельної ділянки № 11**

<b>Місце розташування земельної ділянки</b>	Одеська обл., Роздільнянський р-н, Гаївська с/р, с. Лучинське
<b>Загальна площа земельної ділянки, га</b>	10,0 га
<b>Форма власності,</b>	державна
<b>Наявність інфраструктури</b>	водопостачання, електропостачання
<b>Наявність транспортної інфраструктури та відстань до її об'єктів</b>	Залізнична колія - в межах 12 км.
<b>Наявність споруд</b>	На території розташовані адміністративні будівлі та допоміжні приміщення Цегельного заводу, в т.ч. ангари. Ангари можуть слугувати для організації будь-якої виробничої діяльності. Територія огорожена.
<b>Найближчі населені пункти та відстань до них</b>	с. Гаївка с. Лучинське
<b>Трудові ресурси</b> (кількість населення у працездатному віці, в т.ч. з вищою освітою, технічною освітою)	Працездатне населення Гаївської с/ради – 900 осіб. (значний резерв трудових ресурсів за умови організації підвезення до виробництва)
<b>Пропоноване (бажане) цільове призначення використання земельної ділянки</b>	будь-яка спільна виробнича діяльність
<b>Примітки</b>	В наявності власні козлові крани, бульдозер, 2 автомобілі КАМАЗ. Цегельний завод розташований поряд з глиняним кар'єром (до 200 метрів із запасом глини більше ніж на 30 років при випуску цегли більше 15 млн. шт. на рік).

В ИКОПІРОВКА  
З ПЛАНУ ЗЕМЕЛЬ ГАЇВСЬКОЇ СІЛЬСЬКОЇ РАДИ  
РОЗДІЛЬНЯНСЬКОГО РАЙОНУ ОДЕСЬКОЇ ОБЛАСТІ



ПОГОЛОВИ  
Гаївський сільський голова  
А. Русаков

 → Земельна ділянка орієнтованою площею 4.0га на якій розташований ТОВ «Цегельний завод «Кучургани»